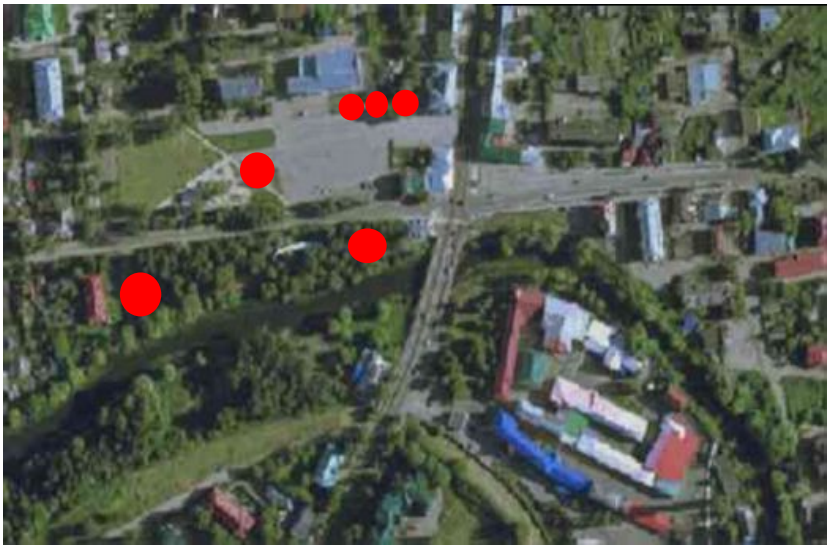
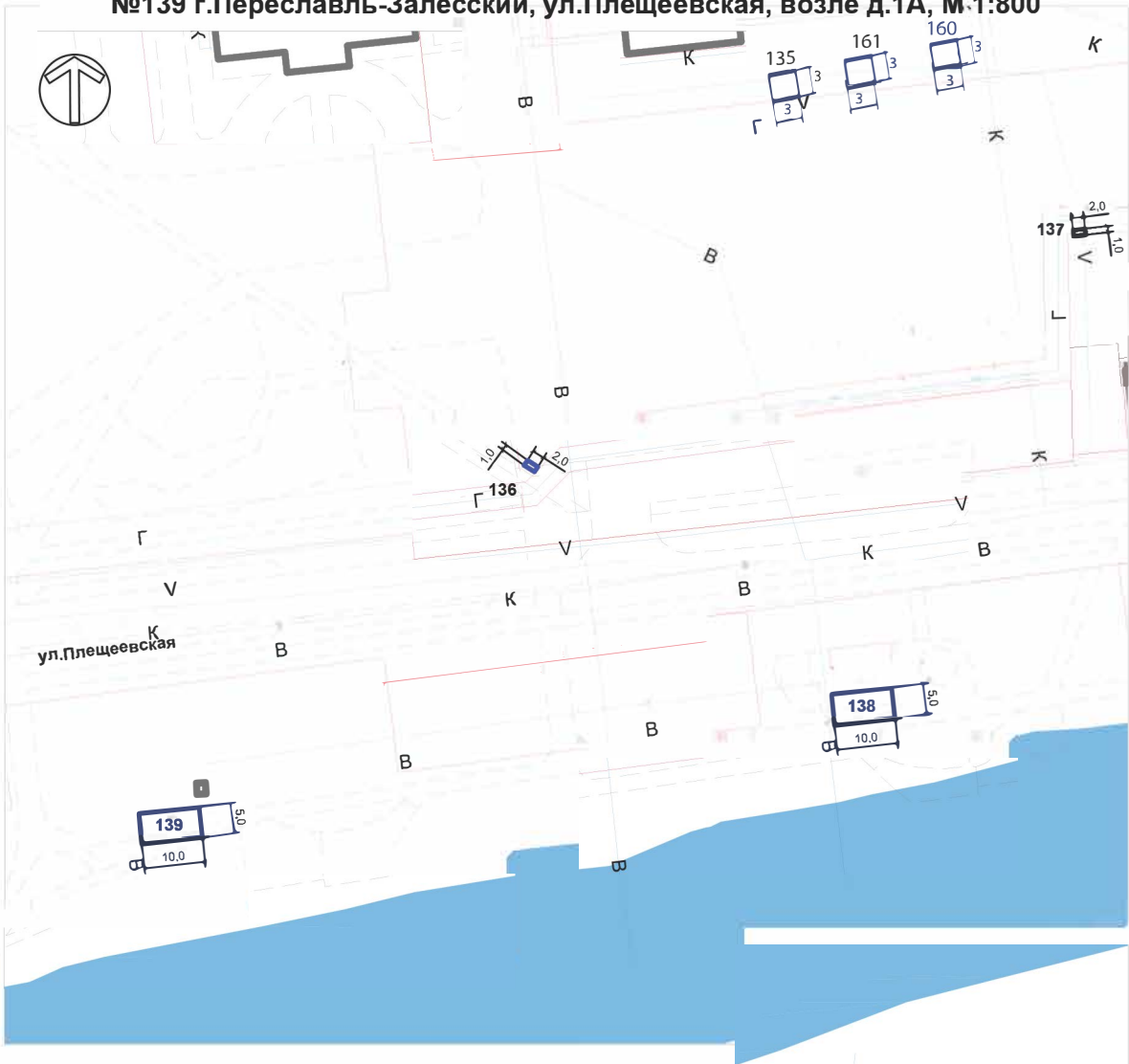


**СХЕМА расположения НТО № 135,160,161 г.Переславль-Залесский,  
Народная площадь, д.12, 136, 137  
.8, №138**

**г.Переславль-Залесский, ул.Ростовская, возле д.1А  
№139 г.Переславль-Залесский, ул.Плещеевская, возле д.1А, М.1:800**



|     |               |    |     |
|-----|---------------|----|-----|
| 135 | Тип           |    |     |
|     | Площадь, м²   | 9  |     |
|     | Специализация | (  | )   |
| 136 | Тип           |    |     |
|     | Площадь, м²   | 2  |     |
|     | Специализация |    |     |
| 137 | Тип           |    |     |
|     | Площадь, м²   | 2  |     |
|     | Специализация |    |     |
| 138 | Тип           |    |     |
|     | Площадь, м²   | 50 |     |
|     | Специализация |    |     |
| 139 | Тип           |    |     |
|     | Площадь, м²   | 50 |     |
|     | Специализация |    |     |
| 160 | Тип           |    |     |
|     | Площадь, м²   | 9  |     |
|     | Специализация |    |     |
| 161 | Тип           | 9  | ( ) |
|     | Площадь, м²   |    |     |
|     | Специализация |    |     |